

# CLÉ

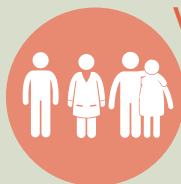
## Comités Locaux d'Éthique APAJH

un regard nouveau  
sur **la réflexion éthique**  
au service  
de la bientraitance



Parler de tous les sujets,  
sans contrainte de temps, ni tabou...  
**les CLÉ s'ouvrent à tous !**

**Vivre ensemble**



« Simone se fait livrer toutes les semaines des plats à emporter au foyer. Les autres n'ont pas les mêmes moyens qu'elle, ils sont frustrés et ça dégénère parfois en disputes ».

**Vie intime**



« Mathieu veut partager sa chambre avec Mélanie. Lorsqu'il l'apprend, son frère qui est aussi son tuteur est très choqué, il refuse ».

**Santé**



« Damien souffre, il ne veut plus porter son corset verticalisateur. L'équipe est tiraillée, elle entend la demande de Damien mais elle connaît le protocole et l'importance de ce corset ».

Se demander si son attitude ou une décision est respectueuse du bien-être de la personne ou de son entourage,  
**c'est se poser une question éthique.**

# Un nouvel espace d'échanges et de débats pour éclairer les dilemmes du quotidien

## LES CLÉ

- Assurent la **liberté de parole**
- **Chacun** peut faire part de sa vision
- **Sans la contrainte du résultat** ou l'urgence d'une réponse
- Proposent un éclairage argumenté et ouvrent des voies d'actions possibles mais **ne sont pas là pour dicter des règles ni des recettes**
- **3 réunions par an**



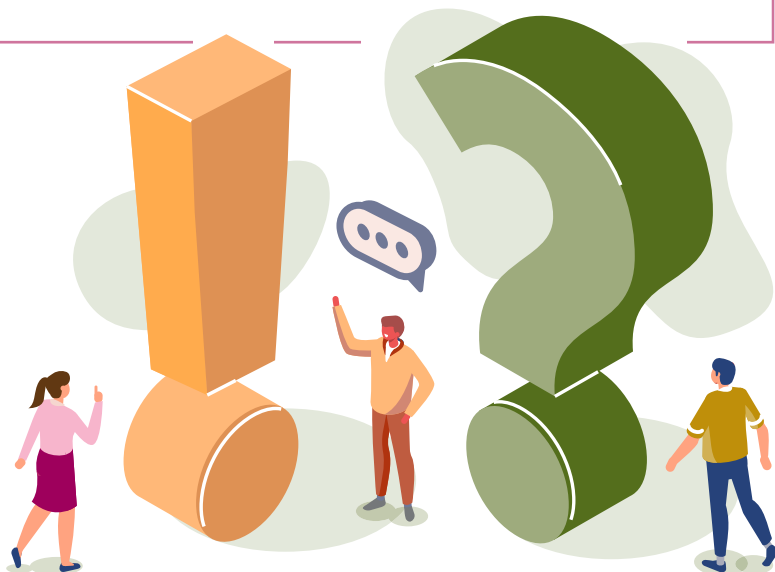
**C'EST**

- Un groupe ouvert à tous
- Un groupe de réflexion
- Un lieu convivial



**CE N'EST PAS**

- Un groupe réservé aux experts
- Une réflexion dans l'urgence
- Un groupe de revendication





## Valeurs du CLÉ

Egalité,

Non-jugement,

Confidentialité,

Bienveillance,

Parole libre.

**Chacun peut, avec ce qu'il est,  
mener une réflexion sur l'éthique.**

Personnes accompagnées, tous les professionnels (accompagnant, administratif, nuit, restauration...), familles, personnes extérieures, partenaires...



**Pour en savoir plus et proposer un sujet de réflexion**

**[ac.patriat@apajh.asso.fr](mailto:ac.patriat@apajh.asso.fr)**

Retrouver les clés expérimentaux sur [www.apajh.org](http://www.apajh.org) (rubrique Ressources)